

IDDRI



# Projet TYFA (Ten Years for Agroecologic) : « 10 ans pour une Europe Agro- écologique »

Auteurs de l'étude : Xavier Poux (ASCA, Iddri)  
Pierre-Marie Aubert (Iddri)

IDDRI (Institut du Développement Durable et des Relations  
Internationales)

Liens vers l'étude complète et une présentation vidéo

[https://www.iddri.org/sites/default/files/PDF/Publications/Catalogue%20Iddri/Etude/  
201809-ST0918-tyfa\\_0.pdf](https://www.iddri.org/sites/default/files/PDF/Publications/Catalogue%20Iddri/Etude/201809-ST0918-tyfa_0.pdf)

[https://www.youtube.com/watch?time\\_continue=1126&v=uMbo9PDbVxc](https://www.youtube.com/watch?time_continue=1126&v=uMbo9PDbVxc)

www.iddri.org

# Objectif : Un scénario pour répondre aux enjeux environnementaux sociétaux et économiques à l'échelle de l'UE

Montre que la transition vers une  
Europe agro-écologique est  
souhaitable ET crédible  
→ 10 ans pour l'amorcer

Phase 1 : 2014-2018



Extraits  
Iddri-ASCA  
Study N°09/18,  
Paris, France, 78p.

# Originalité de TYFA

Approche systémique et multifonctionnelle  
qui s'oppose à l'intensification durable de  
l'agriculture

Quantification des conséquences du  
développement d'une agriculture agro-  
écologique via la modélisation

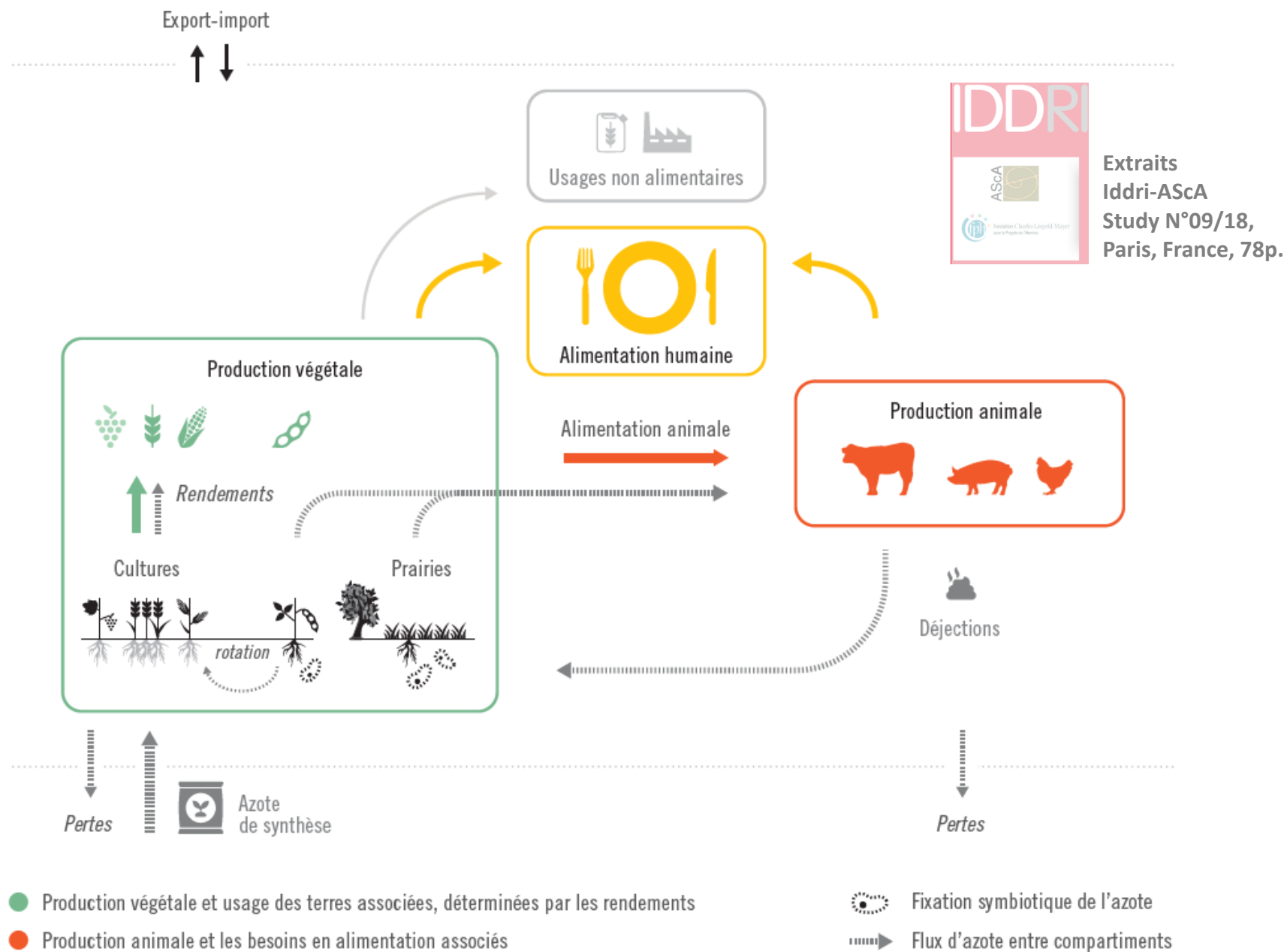
Intérêt du scénario au regard des enjeux  
prairies / biodiversité / élevage ruminant

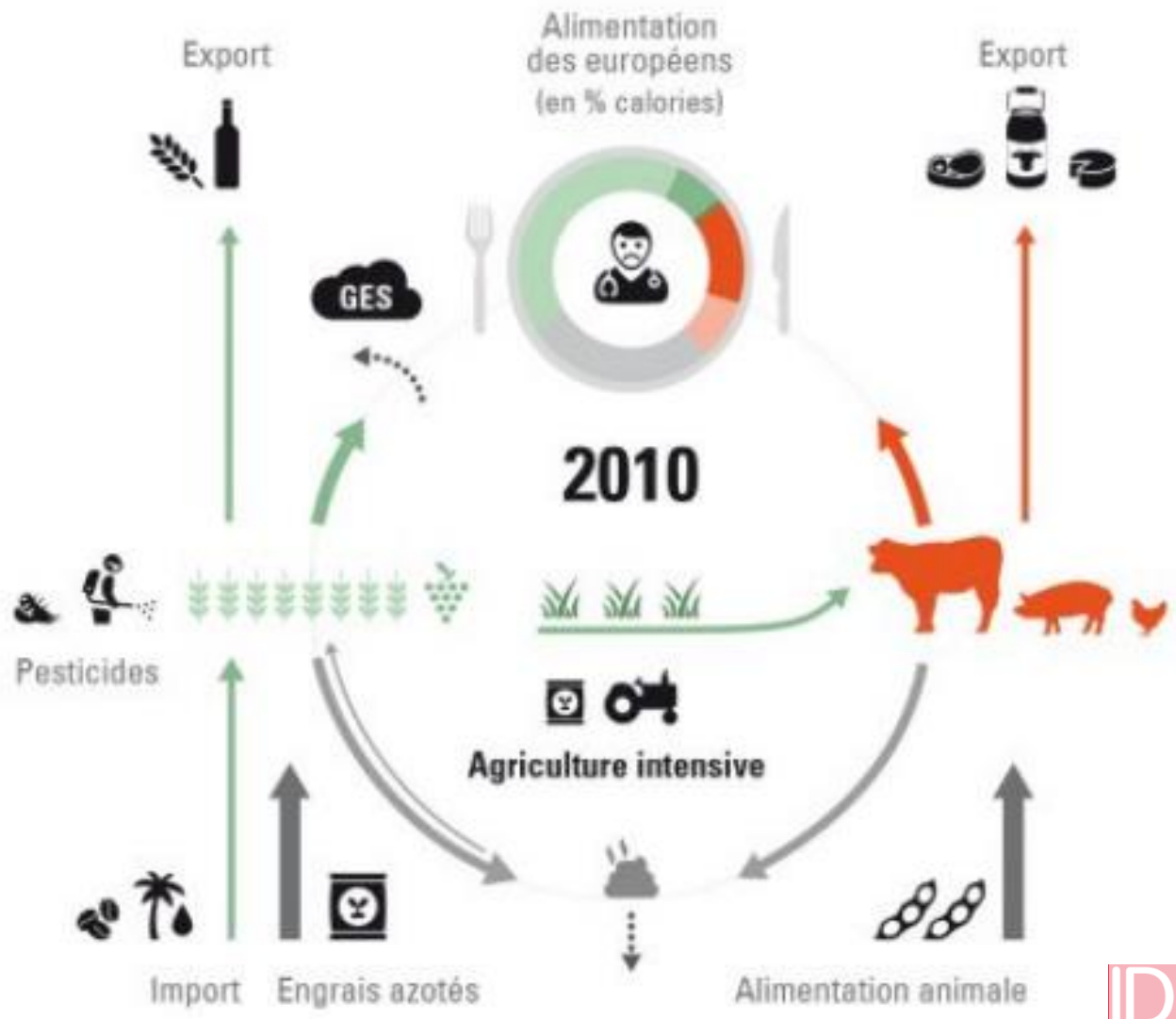
IDDRI



Extraits  
Iddri-AScA  
Study N°09/18,  
Paris, France, 78p.

**Figure 1.** Structure logique de TYFAM : une représentation simplifiée du système alimentaire européen





Extraits  
Iddri-ASCA  
Study N°09/18,  
Paris, France, 78p.

## Figure 15. Les hypothèses principales du scénario TYFA

**1** Une gestion de la fertilité au niveau territorial qui passe par :

- Arrêt des importations de soja / protéines végétales
- Réintroduction des légumineuses dans les rotations
- Reterritorialisation de l'élevage dans les zones de culture



**2** Abandon des pesticides et extensification de la production végétale : l'agriculture biologique comme référence



**3** Redéploiement des prairies naturelles sur l'ensemble du territoire européen et développement des infrastructures agroécologiques à hauteur de 10% de la sole cultivée



**4** Extensification de l'élevage (ruminant et granivore) et limitation de la compétition feed / food, entraînant une forte baisse du cheptel de granivores et modérée de celui des herbivores



**5** Adoption de régimes alimentaires moins riches et plus équilibrés suivant les recommandations nutritionnelles

- Réduction de la consommation de produits animaux et augmentation des protéines végétales
- Augmentation des fruits, légumes

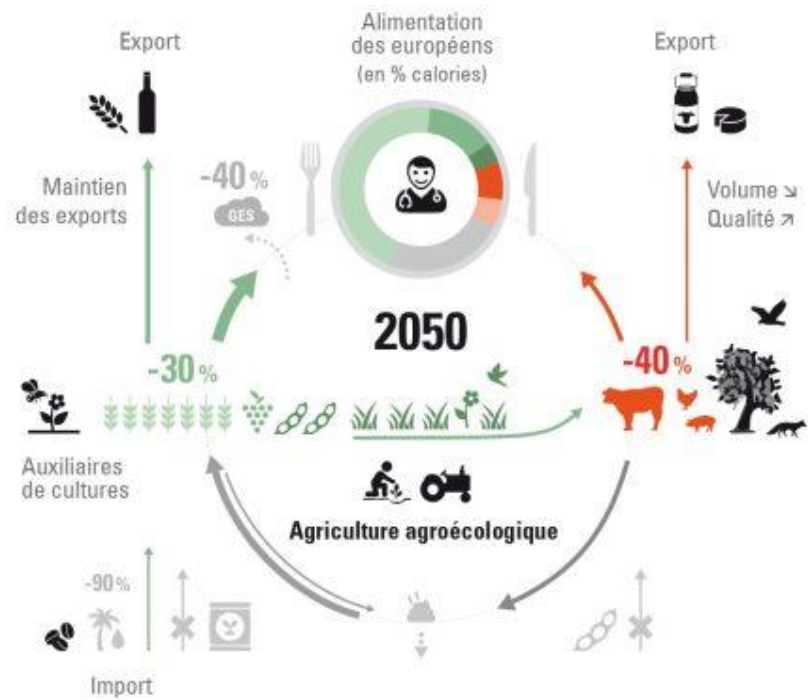
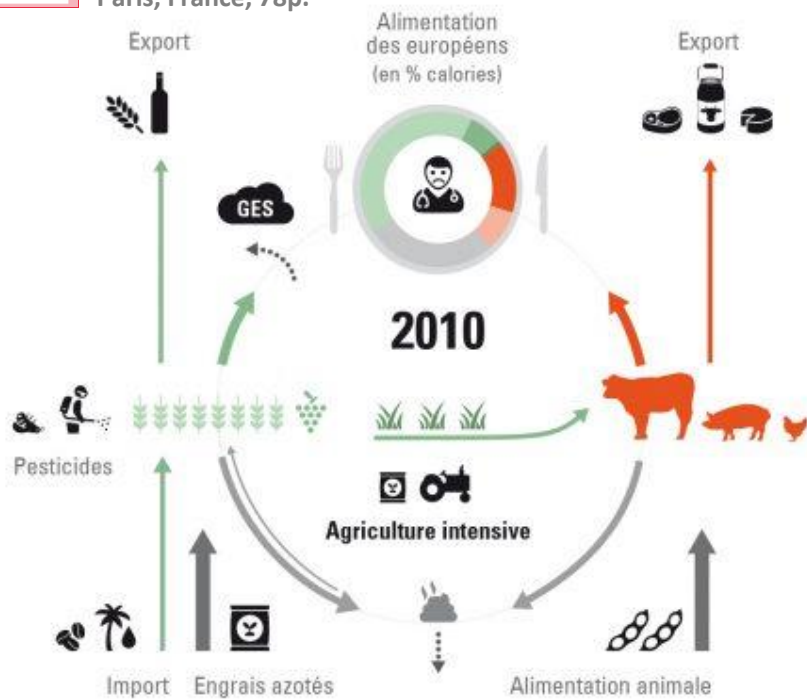


**6** Priorité à l'alimentation humaine (*food*), puis animale (*feed*), puis usages non alimentaires



Source : auteurs.

Extraits  
Iddri-AScA  
Study N°09/18,  
Paris, France, 78p.



**Productions**

- Céréales et féculents
  - Fruits et légumes
  - Protéagineux (pois, lentilles...)
  - Viandes, œufs et poisson
  - Produits laitiers
  - Autres
- Prairies

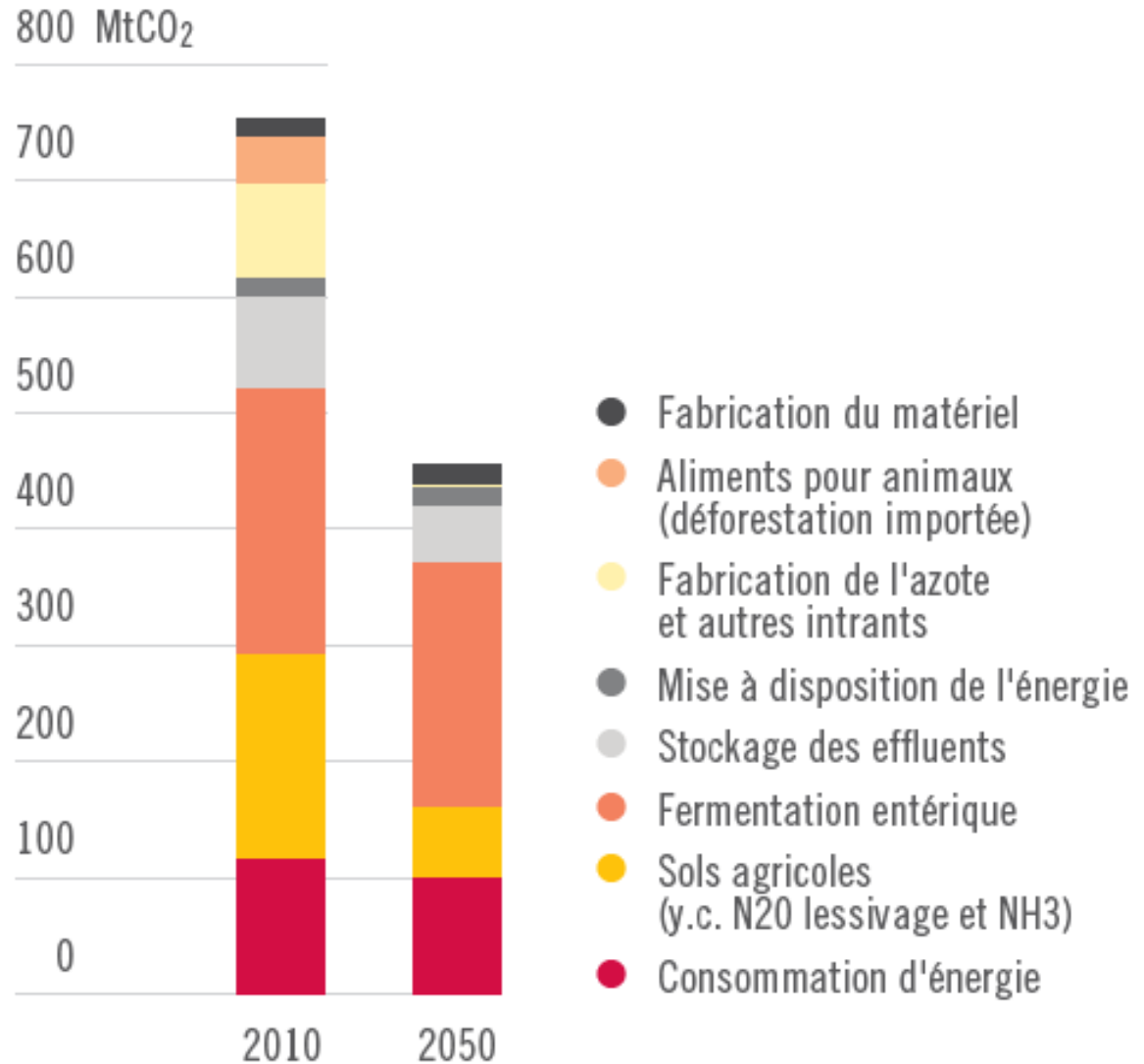
Le scénario TYFA (Ten Years for Agroecology) repose sur l'abandon des pesticides et des fertilisants de synthèse, le redéploiement des prairies naturelles et l'extension des infrastructures agroécologiques (haies, arbres, mares, habitats pierreux). Il envisage également la généralisation de régimes alimentaires plus sains, moins riches en produits animaux et faisant une plus grande place aux fruits et légumes. Malgré une baisse de la production de 35 % par rapport à 2010 (en kcal), ce scénario satisfait aux besoins alimentaires des Européens tout en conservant une capacité d'exportation sur les céréales, les produits laitiers et le vin. Il permet une réduction des émissions de GES du secteur agricole de 40 % par rapport à 2010, une reconquête de la biodiversité et la conservation des ressources naturelles.

**Usage des sols** ● 2010 ● 2050



1 : non protéines ; 2 : grains et fourrage

# Figure 26. Potentiel de réduction des émissions de GES sous le scénario TYFA comparé à 2010



Source : TYFAm.



La baisse de rendement induite par les hypothèses agronomiques ne remet pas en cause la capacité de l'Europe à nourrir sa population en 2050

## **Perspectives du projet TYFA 2019-2021**

Aborder les dimensions économiques, sociales et politiques du scénario et de sa phase de transition.



Extraits  
Iddri-AScA  
Study N°09/18,  
Paris, France, 78p.

Pour en savoir plus sur les activités et les publications de l'iddri, visitez [www.iddri.org](http://www.iddri.org)